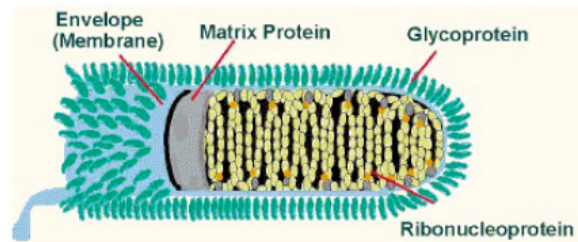
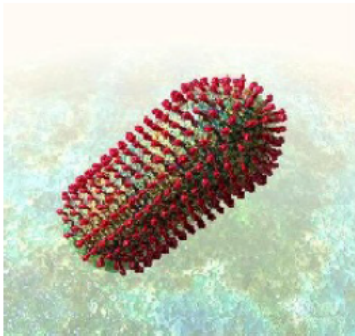


# โรคพิษสุนัขบ้าคืออะไร?

**โรคพิษสุนัขบ้า** หรือ โรคกลัวน้ำ เกิดจากเชื้อไวรัสเรบีส์ เป็นไปได้ในสัตว์เลี้ยงลูกด้วยนมทุกชนิด เช่น ชะนี กระรอก กระแต กระต่าย หรือแม้กระทั่งสัตว์เศรษฐกิจ เช่น วัว ควาย แพะ เป็นต้น แต่พบมากที่สุดที่สุดในสุนัข มากถึงร้อยละ 95 และ รองลงมาคือ แมว



# อาการของโรคพิษสุนัขบ้าในสัตว์มีอะไรบ้าง

สุนัขและแมวจะแสดงอาการหลังจากถูกสัตว์ที่ป่วยหรือมีเชื้อโรคพิษสุนัขบ้ากัดหรือข่วน ประมาณ 3 - 8 สัปดาห์ ไม่เกิน 6 เดือน และจะตายภายใน 10 วัน หลังจากแสดงอาการ ซึ่งอาการป่วยจะมีทั้งแบบดุร้ายและแบบซึม





# วิถีใหม่ **NEW NORMAL**



## ห่างไกลจาก **พิษสุนัขบ้า**

## หลีกเลี่ยงสัตว์เลี้ยงจาก **COVID-19**

### ดูแลตนเองอย่างไร เพื่อห่างไกลพิษสุนัขบ้า ?

#### สังเกตอาการเริ่มต้นของสัตว์

- นิสัยเปลี่ยน อยู่ไม่นิ่ง
- เสียงเห่าหอนแปลก
- ม่านตาขยาย
- ลิ้นห้อย น้ำลายไหล



#### ทอ้งคาถา 5 ย.



อย่าแหย่



อย่าเหยียบ



อย่าแยก



อย่าหยิบ



อย่ายุ่ง

#### รีบทำทันทีเมื่อถูกสุนัขกัด



ล้างแผล



ใส่ยา



กักหมา



หาหมอ

### ดูแลสัตว์เลี้ยงอย่างไร เพื่อห่างไกล COVID-19 ?

ล้างมือให้สะอาดทุกครั้ง ทั้งก่อนและหลัง สัมผัสสัตว์เลี้ยง



ผู้ที่มีอาการป่วย ควรหลีกเลี่ยงการสัมผัส ใกล้ชิดโดยตรงกับสัตว์เลี้ยง



2 M / 6 FT



ปรึกษา ขอคำแนะนำเพิ่มเติมได้ที่ สำนักงานปศุสัตว์อำเภอและจังหวัดทุกแห่ง



### **อย่าลืม !!**



พาสัตว์เลี้ยงเข้ารับวัคซีนป้องกันโรคพิษสุนัขบ้า

เข็มแรก

อายุ 2-3 เดือน

ครั้งที่ 2

อายุ 4 เดือน

กระตุ้นภูมิ

ทุกๆ 1 ปี



สายด่วนกรมปศุสัตว์ 06-3255-6888

สำนักควบคุม ป้องกันและบำบัดโรคสัตว์ กรมปศุสัตว์ กระทรวงเกษตรและสหกรณ์



# โรคพิษสุนัขบ้า



เกิดจากเชื้อ **เรบีส์ไวรัส (Rabies Virus)**  
มีสัตว์เสี่ยงลูกด้วยนม เช่น สุนัข แมว วัว ควาย  
ลิง หนู หนู กระต่าย กระรอก ฯลฯ เป็นพาหนะนำโรค

**ผู้ติดเชื้อมีอาการ ตาย 100%**



## กลุ่มเสี่ยง



อายุต่ำกว่า 15 ปี



ถูกกัด ข่วน  
แล้วไม่ฉีดวัคซีน

## การติดต่อ

ถูกสัตว์มีเชื้อ



**กัด**

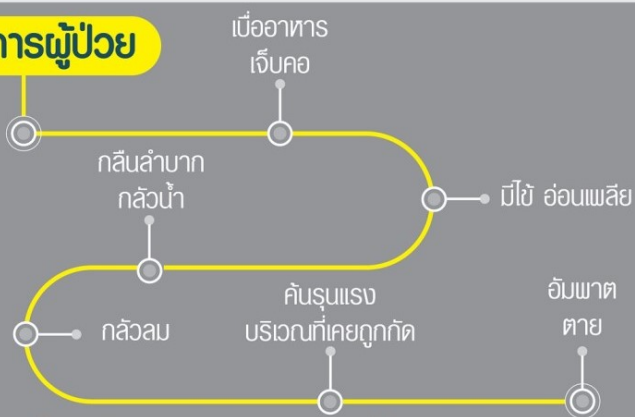


**ข่วน**



**เลียบาดแผล**

## อาการผู้ป่วย



## ดูอย่างไรว่าสัตว์เป็นโรคพิษสุนัขบ้า

### ระยะเริ่มแรก

- นิสัยเปลี่ยน ไม่ร่าเริง
- ทงุดทืด เก็บตัว
- ทวาดระแวง  
บ้านตาขยาย

### ระยะตื่นเต้น

- กระวนกระวาย
- กัดไม่เลือก
- เทำหอน

### ระยะอัมพาต

- น้ำลายไหล
- คางห้อยตก
- สัมลง ตาย

## คำแนะนำเมื่อถูกกัด-ข่วน-เลีย



### ล้างแผล

ด้วยสบู่และน้ำสะอาดหลายๆ ครั้ง



### ใส่ยา

เบตาดีน



### กักหมา-แมว

เพื่อสังเกตอาการ 10 วัน



### หาหมอ

หากฉีดวัคซีนต้องมาตามนัดทุกครั้ง

## คำแนะนำสำหรับผู้เลี้ยง



### ฉีดวัคซีน

โรคพิษสุนัขบ้าทุกปี



เลี้ยงในรั้วบ้าน

ออกนอกบ้านต้อง **ใส่สายจูง**



ฝึกให้ **เชื่อฟังคำสั่ง**



ทำหมัน **คุมกำเนิด**

คาถา

# 5ข.

กันสุนัขกัด

**ข1** อย่าแหง



ทำให้สุนัขโกรธ

**ข2** อย่าเหยียบ



หาง หิ้ว ตัว ขา  
ให้สุนัขตกใจ

**ข3** อย่าแยก



สุนัขที่กัดกัน  
ด้วยมือเปล่า

**ข4** อย่าหยิบ



อาหารที่สุนัข  
กำลังกิน

**ข5** อย่ายุ่ง



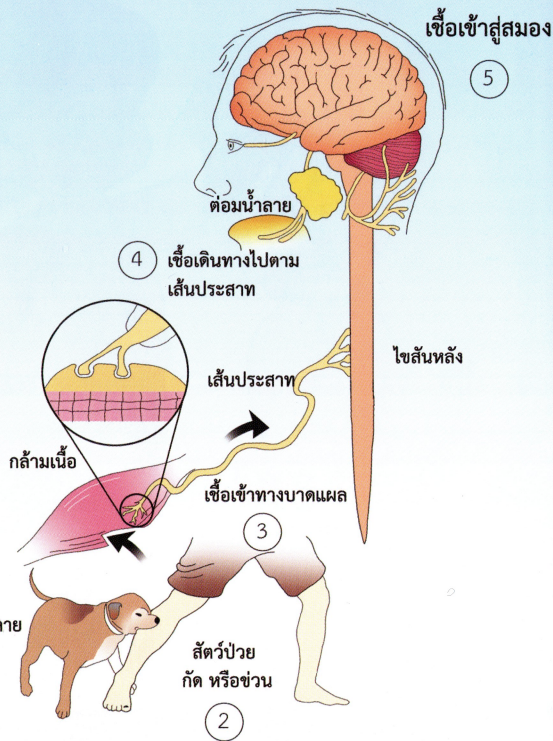
กันสุนัขที่ไม่รู้จัก  
หรือไม่มีเจ้าของ



# โรคพิษสุนัขบ้า

โรคพิษสุนัขบ้า หรือโรคกลัวน้ำ เกิดจากเชื้อไวรัสเรบีส เป็นได้ในสัตว์เลี้ยงลูกด้วยนมทุกชนิด เช่น ชะนี กระรอก กระแต โดยเฉพาะพบมากที่สุดในสุนัข และรองลงมาคือแมว

## สาเหตุการติดต่อ



คนและสัตว์รับเชื้อโรคพิษสุนัขบ้าได้ เมื่อถูกสัตว์ที่เป็นโรคนี้กัด หรือข่วน โดยเชื้อจะอยู่ในน้ำลาย ถ้าเป็นสุนัขและแมวจะพบว่ามีเชื้อโรคพิษสุนัขบ้า ออกมากับน้ำลายตั้งแต่อ่อนแสดงอาการ 1-7 วัน

## : อาการที่พบในสุนัข

ระยะฟักตัวของโรคหลังจากถูกกัดหรือข่วน จะอยู่ในช่วง 3-8 สัปดาห์ ไม่เกิน 6 เดือน และจะตายภายใน 10 วัน หลังจากแสดงอาการ ซึ่งมีทั้งแบบดุร้าย และแบบซึม โดยแบ่งเป็น 3 ระยะ

### • ระยะแรก

สุนัขจะมีอารมณ์และนิสัยเปลี่ยนไปจากเดิม

### • ระยะตื่นเต้น

สุนัขเริ่มมีอาการทางประสาท กระวนกระวายตื่นเต้นหงุดหงิด ไม่อยู่นิ่ง กัดแทะสิ่งของไม่เลือก ม่านตาขยายกว้าง

### • ระยะอัมพาต

สุนัขมีอาการคางห้อยตก ลิ้นมีสีแดงคล้ำห้อยออกนอกปากน้ำลายไหล ขย้อนอาหารคล้ายมีอะไรอยู่ในลำคอ ขาอ่อนเปลี้ยทรงตัวไม่ได้ ล้มลงอัมพาตทั้งตัวอย่างรวดเร็วและตายในที่สุด

## : อาการที่พบในคน

ส่วนใหญ่ระยะฟักตัวของโรคตั้งแต่ 3 สัปดาห์ – 6 เดือน แต่บางราย มีระยะฟักตัวสั้นมากไม่ถึงสัปดาห์ หรืออาจนานเกิน 1 ปี อาการเริ่มแรกคือ เบื่ออาหาร เจ็บคอ มีไข้ อ่อนเพลีย มีอาการคันรุนแรง บริเวณที่ถูกกัดแล้วลามไปส่วนอื่น กระสับกระส่าย กลัวแสง กลัวลม ไม่ชอบเสียงดัง เพื่อเจ้อ กลืนลำบาก โดยเฉพาะของเหลว กลั้วน้ำ ปวดท้องน้อยและขากกล้ามเนื้อกระตุก แน่นหน้าอก หายใจไม่ออก หรืออาจชัก เกร็ง อัมพาต หมดสติ และตายในที่สุด

# คำแนะนำ

## สำหรับคนเลี้ยงสุนัข

### 1

นำสุนัขไปฉีดวัคซีนป้องกัน โรคพิษสุนัขบ้าทุกปี (ปีแรกควรรีด 2 ครั้ง)



### 2

ไม่ปล่อยให้สุนัขไปเล่นพ่วนในที่สาธารณะ ทุกครั้งที่น่าสุนัข ออกนอกบ้านต้องอยู่ในสายจูง



### 3

ไม่นำสุนัขไปปล่อย และ ต้องคุมกำเนิด ไม่ให้มีสุนัขมากเกินไป



“โรคนี้ไม่มีทางรักษาให้หายได้” หากมีอาการแล้ว ตายทุกราย

หยุดปล่อยหมา  
หยุดปัญหาหมาจรจัด



# คาถา 5 ย กักสุนัขกัด

ย1

อย่าเหยย  
สุนัขให้โมโห



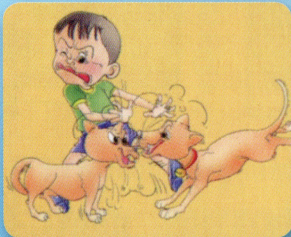
ย2

อย่าเหยียบ หาง, หัว, ตัว, ขา  
หรือทำให้สุนัขตกใจ



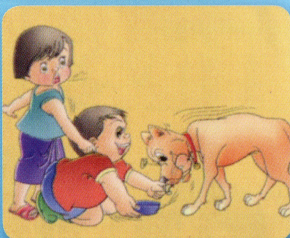
ย3

อย่าแยกสุนัขที่กำลังกัด  
ด้วยมือเปล่า



ย4

อย่าหยิบงานข้าวหรือเคลื่อนย้าย  
อาหารขณะสุนัขกำลังกินอาหาร



ย5

อย่ายุ่ง หรือเข้าใกล้สุนัข  
ที่ไม่รู้จักหรือไม่มีเจ้าของ



## เพื่อถูกสุนัข หรือแมว กัดช่วน ต้องทำดังนี้

1



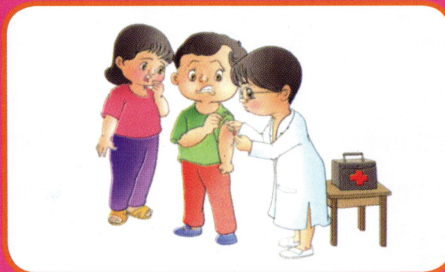
ล้างแผลให้สะอาดด้วยน้ำและสบู่หลายๆ ครั้งให้ถึงก้นแผล  
ล้างสบู่ออกให้หมด เช็ดแผลให้แห้งใส่ยารักษาแผลสด

2



จดจำสัตว์ที่กัดให้ได้เพื่อสืบหาเจ้าของ/กักสัตว์ไว้ดูอาการ 10 วัน  
สอบถามประวัติการฉีดวัคซีนป้องกันโรคพิษสุนัขบ้า

3



ไปพบแพทย์หรือเจ้าหน้าที่สาธารณสุขเพื่อรับการป้องกันที่ถูกต้อง

สุนัขกัดต้องล้างแผล ใส่ยา กักหมา หามหมอ

ป้องกันและหลีกเลี่ยง  
ลดความเสี่ยงจากการถูกสุนัขกัด



กองสาธารณสุขและสิ่งแวดล้อม