

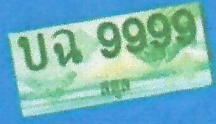
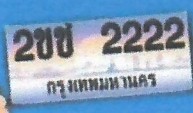
เปิดรับคำขอรับจัดสรรเงิน



เป็นคำอุปกรณ์ช่วยเหลือผู้พิการ

อันเนื่องมาจากการประสพภัยที่เกิดจากการใช้รถใช้ถนน

ตั้งแต่ 1 พฤศจิกายน ถึง 29 ธันวาคม 2566



สถานที่ยื่นคำขอ

ตามภูมิลำเนาของผู้พิการ

- กรุงเทพมหานครให้ยื่น ณ กรมการขนส่งทางบก อาคาร 2 ชั้น 5
 - จังหวัดอื่นให้ยื่น ณ สำนักงานขนส่งจังหวัด
- สามารถยื่นคำขอพร้อมหลักฐานในวัน และเวลาราชการ

คุณสมบัติ

- (1) สัญชาติไทย
- (2) ไม่เคยได้รับความช่วยเหลือจากกองทุนหรือหน่วยงานอื่น
- (3) เคยได้รับความช่วยเหลือจากกองทุนหรือหน่วยงานอื่นมาแล้วไม่เกินกว่า 3 ปี นับถึงวันที่ยื่นคำขอ เว้นแต่เป็นอุปกรณ์และประเภทที่ที่เคยได้รับความช่วยเหลือ
- (4) ไม่เคยฆ่าฟันเจอนิชของกรมการขนส่งทางบกเกี่ยวกับการจัดสรรเงินเป็นคำอุปกรณ์ช่วยเหลือผู้พิการ

เอกสารประกอบคำขอ

- (1) บัตรประจำตัวประชาชน หรือหลักฐานแสดงตนอื่นใดที่ทางราชการออกให้
- (2) บัตรประจำตัวผู้พิการ (ถ้ามี) โดยอย่างน้อยให้มีรายการชื่อ ที่อยู่ของผู้พิการ วันที่ออกบัตร และวันหมดอายุ ประเภทหรือลักษณะ-ความพิการ และชื่อผู้ดูแลผู้พิการ
- (3) รูปถ่าย
 - ผู้พิการที่แสดงให้เห็นถึงลักษณะ-ความพิการอย่างชัดเจนในลักษณะแตกต่างกันที่ถ่ายมาแล้วไม่เกิน 3 เดือน อย่างน้อยจำนวน 3 รูป (โดยลักษณะท่าทางไม่ซ้ำกัน)
 - สภาพอุปกรณ์ช่วยเหลือผู้พิการที่ใช้อยู่ในปัจจุบัน (ถ้ามีอุปกรณ์) อย่างน้อยจำนวน 1 รูป
 - สภาพแวดล้อม (บริเวณที่พักอาศัยหรือบ้านพักของผู้พิการ) อย่างน้อยจำนวน 2 รูป (กรณีผู้พิการขออุปกรณ์เป็นรถนั่งไฟฟ้า)
- (4) ประวัติทางการแพทย์จากทะเบียนผู้ป่วย (OPD Card) หรือหลักฐานที่ทางราชการออกให้ที่สามารถยืนยันหรือบ่งบอกได้ว่าความพิการนั้นเกิดจากอุบัติเหตุจากการใช้รถใช้ถนน หรือหลักฐานยืนยันหรือระบุโดยแพทย์และมีการประทับของสถานพยาบาลไว้อย่างชัดเจนว่าความพิการของผู้พิการมีสาเหตุมาจากการประสพภัยที่เกิดจากการใช้รถใช้ถนน



ดาวน์โหลดแบบคำขอตีพิมพ์

สอบถามรายละเอียดเพิ่มเติม

โทร.1584 หรือ 02-271-8888 ต่อ 2511-2512

www.dlt.go.th

